

CRANEX[®] Novus^e

SOREDEX

CRANEX[®] Novus^e

Excellent
Facile d'utilisation
Efficace

SOREDEX

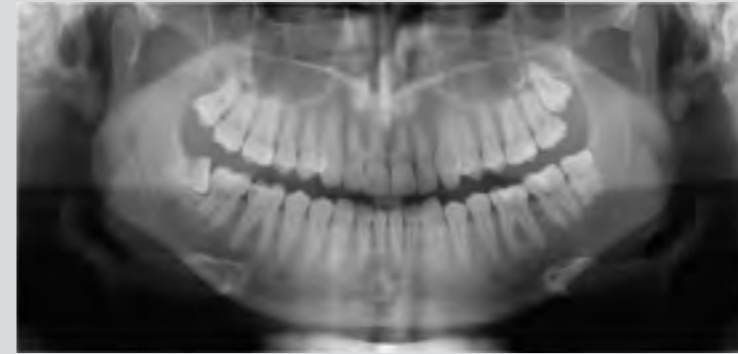
Systeme de radiographie
panoramique numerique

CRANEX® Novus e – Un élément essentiel de vos soins quotidiens aux patients

CRANEX® Novus e est un système de radiographie numérique rapide et facile à utiliser. Il est conçu à l'intention des cabinets dentaires qui exigent une unité panoramique numérique haut de gamme.

CRANEX® Novus e de nouvelle génération produit une excellente qualité d'image avec des valeurs d'imagerie étendues et un fonctionnement optimisé grâce au panneau de commande ClearTouch™.

Conçu pour une utilisation rapide et une simplification du processus, CRANEX® Novus e se caractérise par une efficacité maximale. Avec des temps d'exposition de 9 secondes pour les panoramiques adultes, la dose d'exposition du patient est minimisée tout en réduisant les artefacts de mouvement.



Programme panoramique adulte

Le programme standard pour les examens panoramiques.



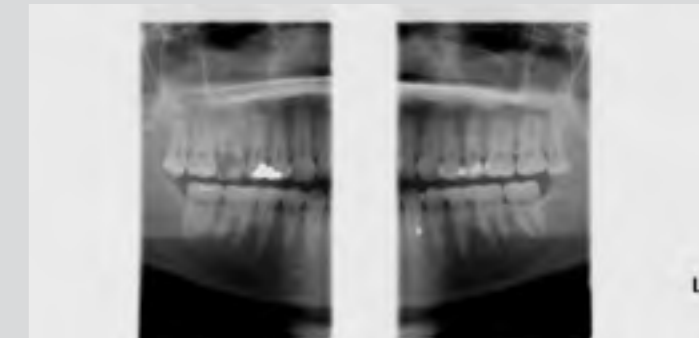
Programme panoramique enfant

Programme pour les enfants et les adultes de petite taille, avec des temps d'exposition et une dose patient automatiquement **réduits**.



Programme ATM

Évaluation la bouche ouverte et/ou fermée de l'anatomie ATM.



Programme interproximal (en option)

Le programme interproximal permet des examens interproximaux avec positionnement panoramique.

Résumé des avantages

Qualité d'image excellente

- Valeurs d'exposition d'imagerie étendues
- Compensation rachidienne avancée
- Capteur CCD panoramique extrêmement sensible
- Système de positionnement précis du patient

Rapidité et facilité d'utilisation

- Panneau de commande ClearTouch™
- Temps d'exposition de 9 secondes pour un panoramique adulte
- Système de stabilisation du patient en 5 points

Solution efficace pour la pratique quotidienne

- Design compact
- Fonctionnement et processus intuitifs



Fonctionnement aisé grâce au positionnement stable du patient

Les temps d'exposition réduits et la convivialité de CRANEX® Novus^e vous permettent d'optimiser considérablement le flux de travail de votre cabinet.

9 secondes suffisent pour réaliser une exposition panoramique adulte contre 8 secondes chez l'enfant. La procédure aisée et rapide en 4 étapes permet une évaluation instantanée de l'image et l'optimisation du processus.

Fonctionnement simple grâce au panneau de commande ClearTouch™

- Rapidité et facilité d'utilisation des commandes
- Sélection automatique des valeurs d'exposition en fonction du programme sélectionné

Positionnement stable et précis du patient

- Support de tête à 5 points avec bloc occlusal pour la stabilité du patient
- Trois lumières laser pour le positionnement précis
- Supports temporaires à verrouillage automatique et réglage aisé
- Miroir incliné pour le positionnement facile du patient
- Poignées rigides pour le patient avec repose-menton intégré

Rapide comme l'éclair

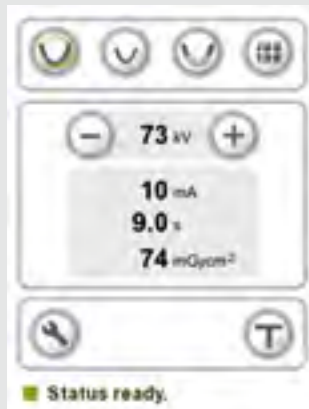
Comment effectuer une image panoramique plus rapidement et plus facilement qu'avec CRANEX® Novus^e.

« Prendre un cliché avec CRANEX® Novus^e est un véritable jeu d'enfant. Sa taille compacte et son design séduisant donnent au patient l'impression d'un examen simple, en toute confiance.

Que le patient soit grand ou petit, qu'il soit édenté ou ait une dentition complète, l'imagerie réussit à tous les coups avec CRANEX® Novus^e. L'essentiel est de correctement positionner le patient et de veiller à ce qu'il soit détendu.

Je recommande fortement CRANEX® Novus^e car il facilite et accélère mon travail et me fait gagner du temps pour d'autres tâches plus importantes. »

Technicien en radiologie, utilisateur de CRANEX® Novus^e



Imagerie rapide –
9 secondes seulement



Logiciel souple

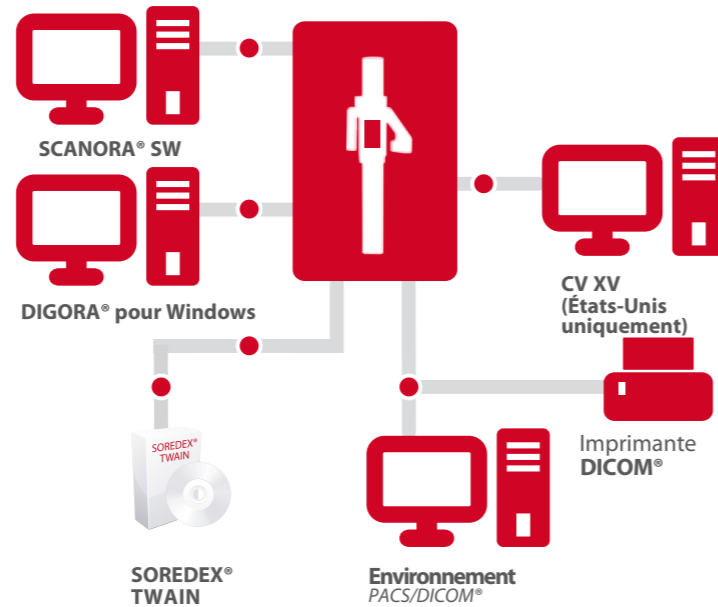
Adaptation souple à l'environnement logiciel de la clinique

SCANORA® SW, DIGORA® pour Windows® et CV XV (marché nord-américain) offrent un ensemble complet d'outils d'imagerie pour répondre à vos besoins d'imagerie quotidiens. Les options logicielles souples incluent les versions standard mono-utilisateur ou les versions réseau multi-utilisateurs.

Les services DICOM® en option intègrent, en toute transparence, CRANEX® Novus^e dans un environnement PACS/DICOM®. SOREDEX® TWAIN intègre CRANEX® Novus^e à des logiciels tiers prenant en charge la norme TWAIN.

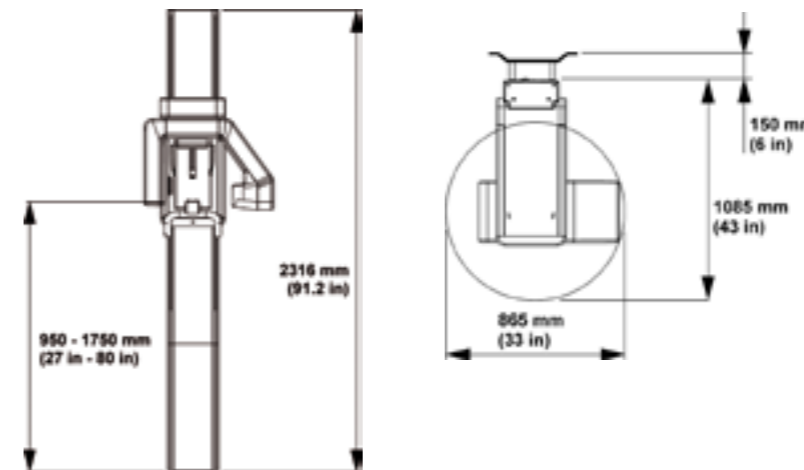
Outre le logiciel SOREDEX®, CRANEX® Novus^e est intégré à de nombreux logiciels de gestion de cabinet et logiciels tiers d'imagerie.

CRANEX® Novus^e comprend une connexion Ethernet conviviale à un PC ou au réseau.



Solution efficace pour le cabinet dentaire

Dimensions



Caractéristiques techniques

Générateur	Générateur c.c. haute fréquence
Taille du foyer	0,5 mm
Filtration totale minimale	2,6 mm Al
Tension d'anode	63-77 kV
Courant d'anode	10 mA (8 mA à 100 V c.a.)
Tension d'alimentation	220 -240 V c.a., 100 -120 V c.a. (50/60 Hz)
Classification de sécurité électrique	CEI 60601-1 classe 1/B
Capteur	CCD
Surface active du capteur	147,5 x 6,1 mm
Taille de pixel des capteurs	48 µm
Taille de pixel d'image	96 µm
Résolution d'image	6,25 lp/mm
Hauteur du champ d'image	147 mm
Taille du fichier	max. : 9,5 Mo
Connexion PC	LAN/Ethernet
Temps d'exposition	Panoramique adulte 9 s, pédiatrique 8 s
Poids	120 kg
Couleur	RAL 9003, RAL 9006

Configuration poste de travail requise*

Système d'exploitation	Windows® 8, Windows® 7, Windows® Vista, Windows® XP Professional
------------------------	--

* Pour des données actuelles complètes sur la configuration minimum requise, veuillez contacter votre distributeur local.



Fort des 35 années d'expérience de SOREDEX dans le développement de systèmes d'imagerie panoramique dentaire de pointe, CRANEX® Novus^e vous propose un système panoramique numérique direct et compact et vient rejoindre la célèbre famille CRANEX®.

Siège social et usine :

SOREDEX

Nahkelaentie 160, Tuusula
P.O. Box 148, FI-04301 Tuusula
Finlande
Tél : +358 10 270 2000
Fax : +358 9 701 5261
info@soredex.com

SOREDEX USA

1245 W. Canal Street
Milwaukee, WI 53233
États-Unis
Tél : +1 800 558 6120
Fax : +1 414 481 8665
usainfo@soredex.com

SOREDEX Allemagne

Schutterstrasse 12
77746 Schutterwald
Allemagne
Tél : +49 (0) 781 28 41 98-0
Fax : +49 (0) 781 28 41 98-30
kontakt@soredex.de

Digital imaging made easy™

www.soredex.com • www.soredex.de • www.soredex.com/usa

210025-1 03/13 Imprimé en Finlande



Depuis 1977, SOREDEX est leader en matière de solutions d'imagerie novatrices proposées aux professionnels exigeants. Grâce à l'évolution continue et au perfectionnement constant, nous avons défini les normes les plus sévères de l'industrie sur le plan de la Qualité, de la Fiabilité et de l'Efficacité.

Nous nous engageons à poursuivre sur cette voie, aujourd'hui et demain.

SOREDEX®/CRANEX®/DIGORA®/SCANORA®/ ClearTouch™/ Digital imaging made easy™ est une marque déposée / une marque commerciale de SOREDEX. Les autres noms de produits et marques sont la propriété de leurs détenteurs respectifs. Marquage CE, NB (CE) numéro 0537. Sécurité électrique conformément à la norme CEI 60601-1. La fabrication est conforme aux normes ISO 13485:2003, ISO 9001:2008 et ISO 14001:2004.

DICOM® est une marque déposée de la National Electrical Manufacturers Association et une norme de communication numérique des informations médicales.

SOREDEX se réserve le droit d'apporter des modifications aux caractéristiques et aux fonctionnalités présentées dans ce document à tout moment et sans obligation ni préavis. Contactez votre représentant SOREDEX pour obtenir les informations les plus récentes.

© 2013 SOREDEX